

6-10 ANS

je lis déjà!

N° 412 • Mars 2026

Le premier mag à lire tout seul
je lis déjà!

Le train des objets perdus



TES JEUX + 2 BD

TON ROMAN

TES ACTUS



Gare aux images !

Tes
JEUX

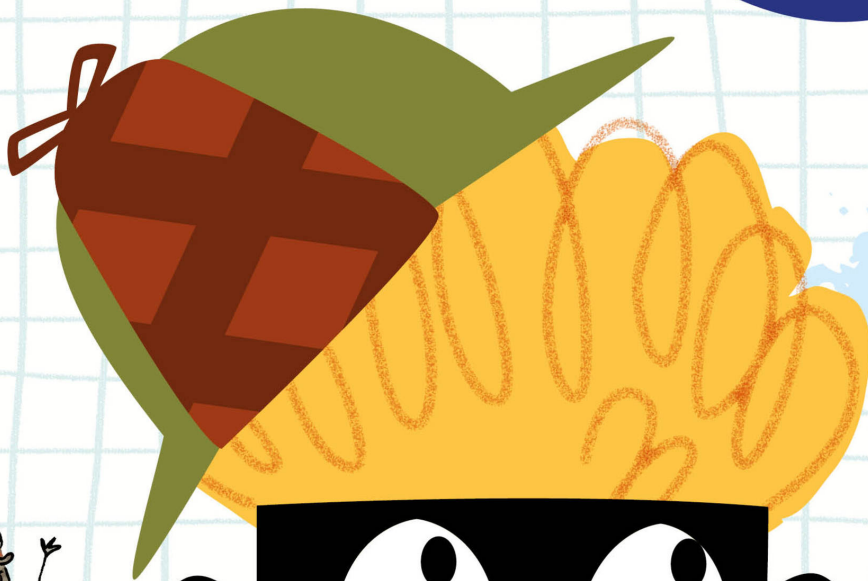
ATTENTION

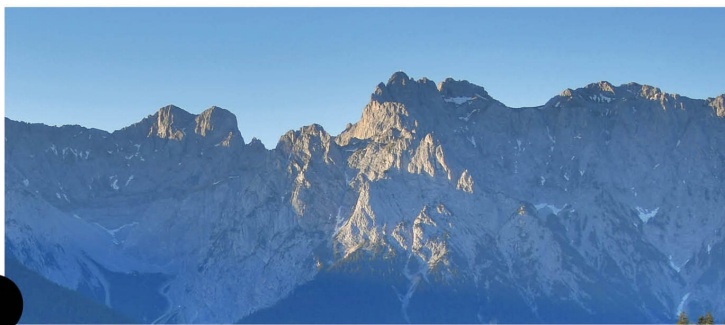
Une image

peut en cacher

une autre !

Cette rubrique
a été écrite et imaginée
avec l'aide précieuse
de la classe de Noémi
et de ses élèves de CE2
de l'école République
à Paris.





1

A • Une barrière infranchissable.

B • Dur dur, la rando...

La classe de CE2 • Une chaîne de montagnes.

Et toi? • ...

2



A • Une belle balade en forêt!

B • *Mon beau sapin...*

CE2 • C'est le printemps,
avec un gros plan d'arbres
et de ciel bleu.

Et toi? • ...

Et toi,
que t'inspirent
ces indices ?

3



A • Une chouette invitation
à partir à la pêche!

B • Plouf, une histoire qui tombe à l'eau!

CE2 • Un reflet de montagne dans un lac.

Et toi? • ...

Tourne vite la page pour résoudre l'énigme!

Avoir une vue d'ensemble, c'est éclairant !



Chaque indice de la page précédente montre un élément différent :
une montagne, une forêt et un lac. Mais surprise...
au final, ils ne forment qu'un seul et même paysage !

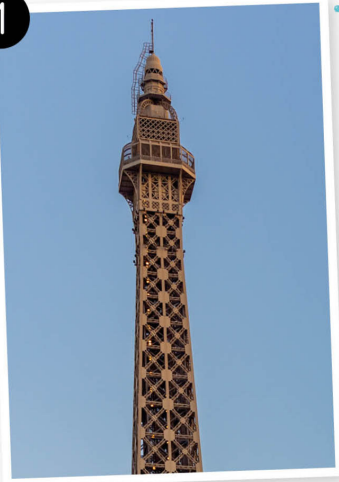
Le sais-tu ?

Les montagnes se forment quand deux
plaques tectoniques se percutent ! Elles se
déplacent de quelques centimètres par an.
Alors, pour qu'une montagne apparaisse,
il faut attendre plusieurs millions d'années !



À ton tour!

1



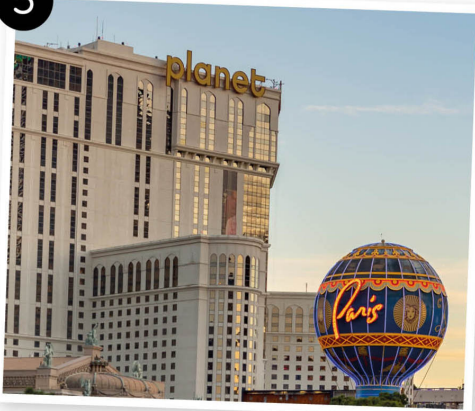
- A** • Ça donne le vertige...
- B** • Une antenne pour contacter les aliens!
- CE2** • La Tour Eiffel.
- Et toi?** • ...

2



- A** • C'est bon de flâner
au bord de l'eau!
- B** • Et si on piquait une tête?
- CE2** • Les bords de Seine à Paris,
près des bateaux-mouches.
- Et toi?** • ...

3



- A** • On dirait une scène de film.
- B** • Drôle d'endroit pour une montgolfière.
- CE2** • On est à Paris, c'est écrit!
- Et toi?** • ...

Tourne vite la page pour résoudre l'énigme!

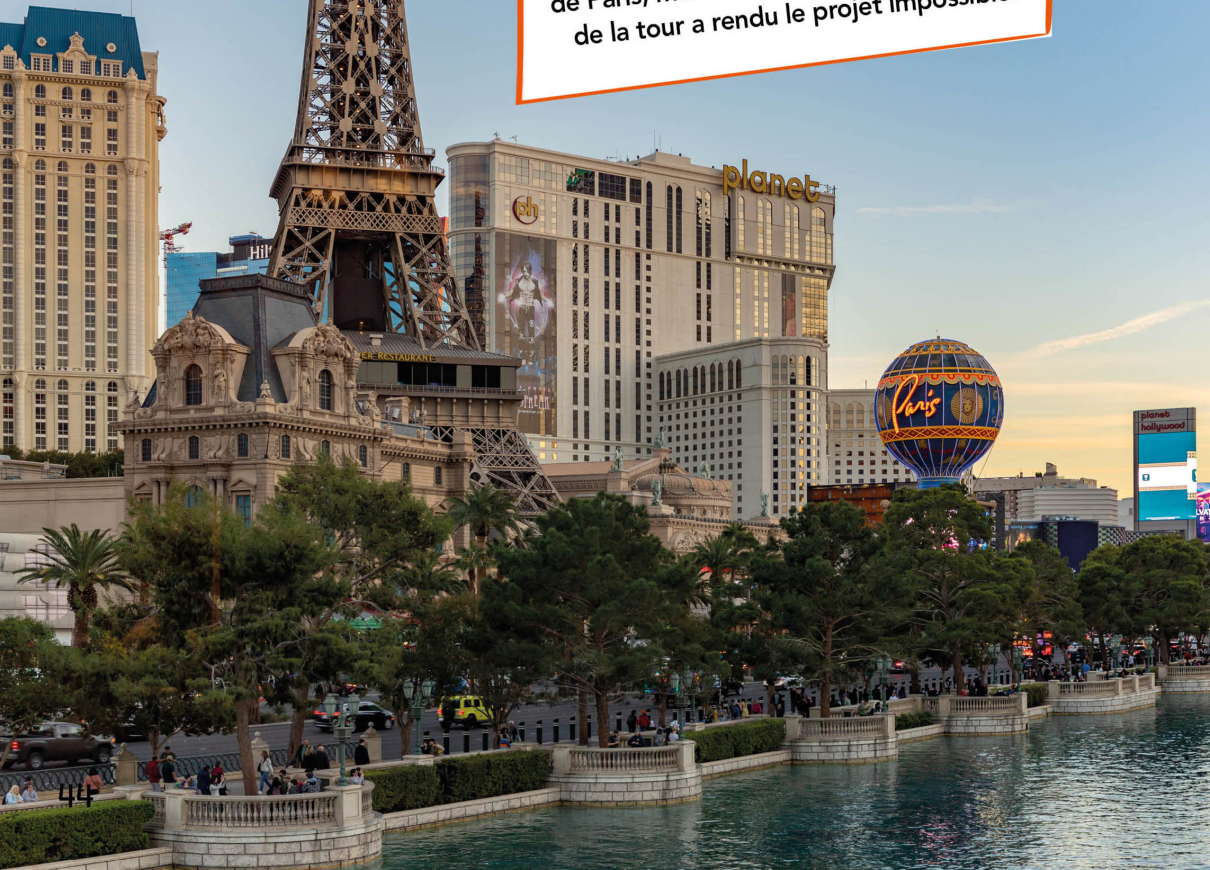


Un titre et une légende, ça compte!

Cette photo comportait des petits pièges :
il n'y a pas de palmiers ni de montgolfière
à l'ancienne à Paris.
Il s'agit de la ville de Las Vegas, aux États-Unis!

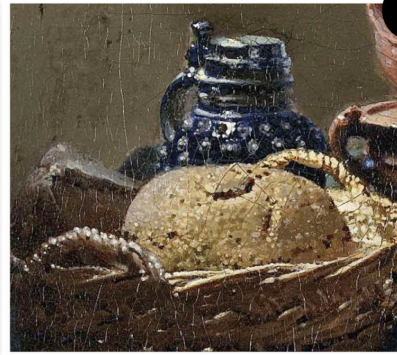
Le sais-tu ?

La tour Eiffel de Las Vegas mesure 165 m
de haut, contre 330 m pour l'originale.
Elle devait être à l'identique de l'originale
de Paris, mais l'aéroport, situé à proximité
de la tour a rendu le projet impossible.



À ton tour!

- A** • Chouette, bientôt l'heure du goûter !
- B** • Dans une cuisine à l'ancienne.
- CE2** • Du pain.
- Et toi ?** • ...

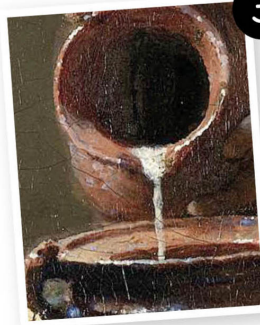


1



2

- A** • Un pot de chambre ?
- B** • Un piège à insectes.
- CE2** • Une boîte à musique.
- Et toi ?** • ...



3

- A** • Une bonne gamelle pour le chat !
- B** • Une nature morte.
- CE2** • Du lait qui coule.
- Et toi ?** • ...

Tourne vite la page
pour résoudre l'énigme!





La Laitière, de Johannes Vermeer vers 1658; tableau exposé au Rijksmuseum Amsterdam.

Une œuvre dans son intégralité **renseigne** directement de l'intention de son créateur. Elle a un titre et parfois une légende et on peut connaître son origine, grâce à une signature, un crédit ou un copyright!

fiche MÉMO

Retrouve dans la grille les mots de vocabulaire qui communiquent une information. Ce tableau se lit horizontalement de gauche à droite ou de droite à gauche...

Réponses: textes - couleur - illustrations - titre - tableaux - dessins articles
affiches - panneau - magazine - journal - photo - cadrage - légende crédit
copyright - schémas - cartes.

R U E L U O C T E X T E S
I L L U S T R A T I O N E R T I T
T A B L E A U X S N I S S E D
S E L C I T R A A F F I C H E S
P A N N E A U M A G A Z I N E
J O U R N A U X P H O T O S
C A D R A G E L É G E N D E
C R É D I T C O P Y R I G H T
S C H É M A S E T R A C



Pendant la semaine de la presse à l'école, c'est l'occasion de faire un point sur les médias... Pourquoi? Pour mieux comprendre l'actualité et toutes les informations qui t'entourent!

Peut-être que ton école a prévu des rencontres ou préparé des ateliers à faire en classe? Demande à ta maîtresse!